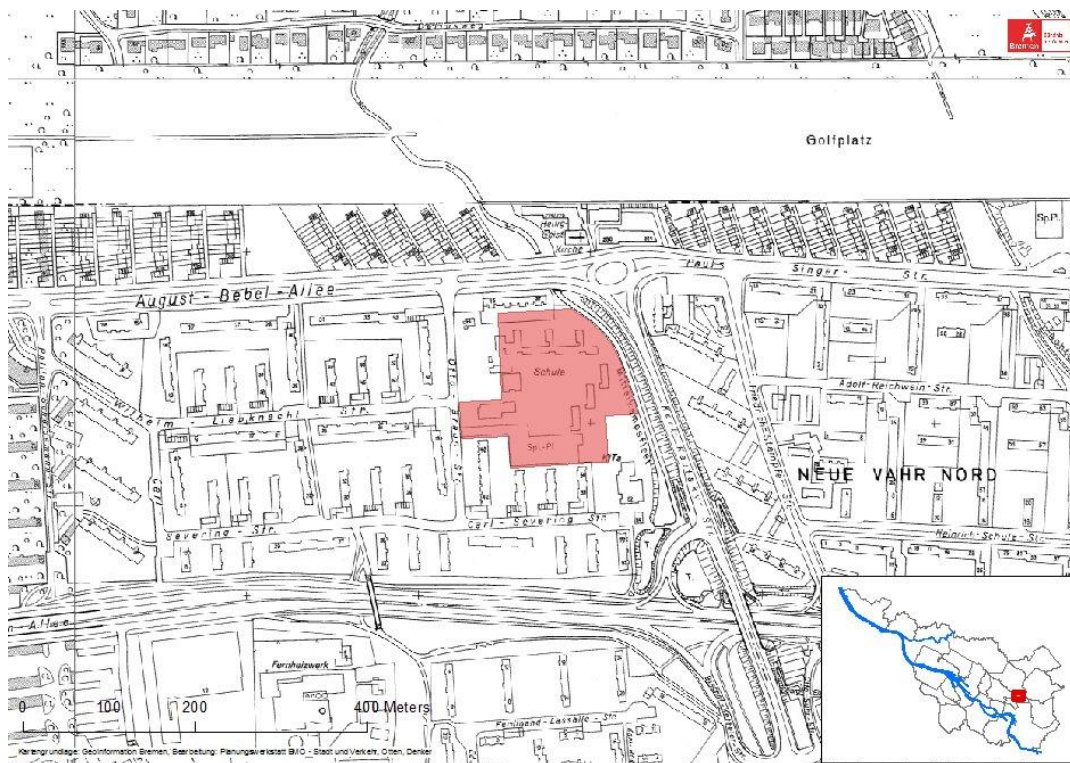
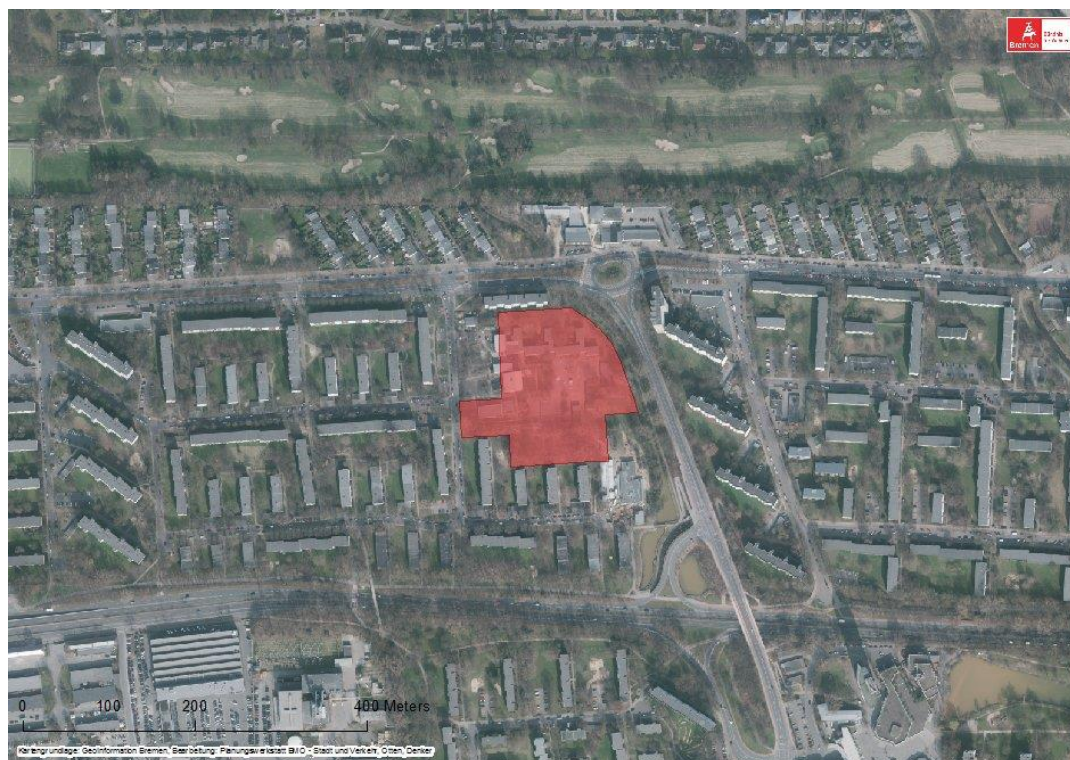


## 40+-Fläche auf Basis der Deutschen Grundkarte 1:5000:



## Luftbild der 40+-Fläche:



**Kontakt zur Stadtplanung beim Senator für Umwelt, Bau und Verkehr in Bremen:**

**Stadtplanungsbezirk:** Ost

**Telefon:** 0421 / 361 2383

**Name:** Torsten Kaal

**E-Mail:** [torsten.kaal@bau.bremen.de](mailto:torsten.kaal@bau.bremen.de)